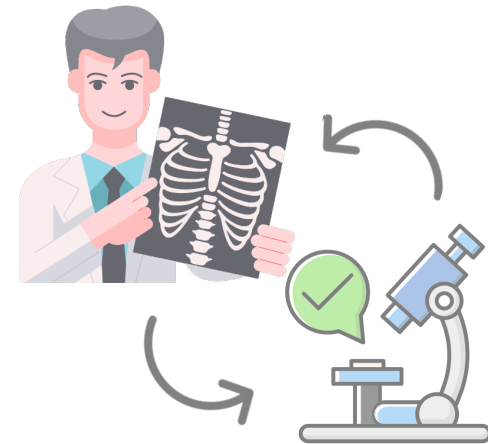




ARNAS G. Brotzu
Azienda di Rilievo Nazionale
ed Alta Specializzazione

L'apertura del sistema RIS-PACS verso la Digital Pathology



Il gruppo di lavoro

Ing. Aramini Andrea Giordano

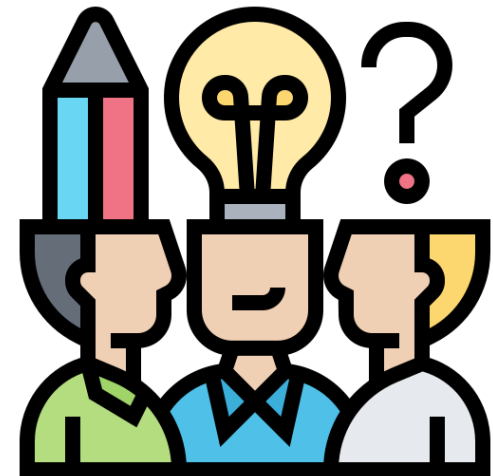
giordano.aramini@aob.it

Ingegnere Clinico

Ing. Loberto Alessio

alessio.loberto@aob.it

Ingegnere Clinico



Ing. Montisci Sarah

sarah.montisci@aob.it

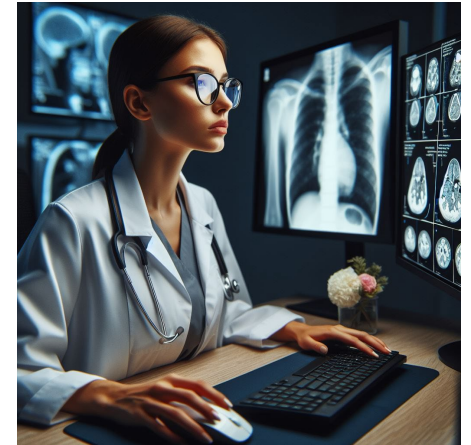
Ingegnere Clinico

Ing. Zucca Giovanni

giovanni.zucca2@aob.it

Ingegnere Clinico

*RIS-PACS: INFRASTRUTTURA FONDAMENTALE
E STRUMENTO CONSOLIDATO PER LA
GESTIONE DELL'IMAGING E DI DATI CLINICI*



*IL PROCESSO CONCLUSIVO PER LA PRODUZIONE DI
UN REFERTO TRANSITA SPESSO PER L'ANATOMIA
PATOLOGICA.*

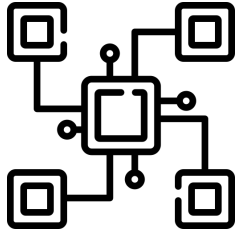
*L'ARNAS G. BROTTU E' CENTRO DI RIFERIMENTO
REGIONALE PER I TRAPIANTI E PER LE MALATTIE
ONCOLOGICHE*



Obiettivi e destinatari del lavoro

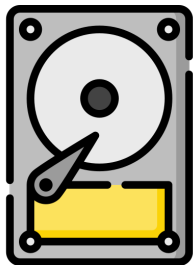


Risultati



*MASSIMA INTEGRAZIONE E COLLABORAZIONE TRA
TUTTE LE UU.OO.*

*RIVOLUZIONE PER L'ANATOMOPATOLOGO:
DAL MICROSCOPIO ALLA WORKSTATION*



*NUOVA SFIDA:
GESTIONE DI ARCHIVI NELL'ORDINE DEI PB E
IMPORTANTE INTRODUZIONE DI AI*



Ing. Montisci Sarah
sarah.montisci@aob.it
Ingegnere Clinico