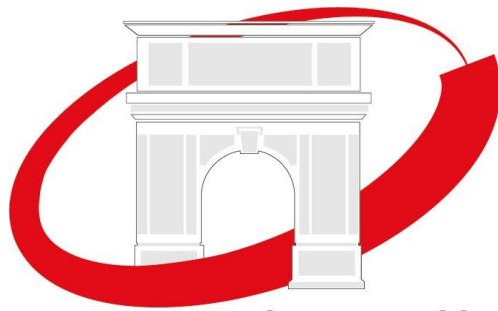


## Azienda Sanitaria Locale Benevento



**AZIENDA SANITARIA LOCALE**  
**BENEVENTO**

**Sonia Iasiello**

*Collaboratore Tecnico ASL Benevento*

**Alberto Lombardi**

*Dirigente ASL Benevento*

*sonia.iasiello@aslbenevento.it*

*alberto.lombardi@aslbenevento.it*



Digital solutions  
for frailty prevention  
in old adults



iProcureSecurity  PCP



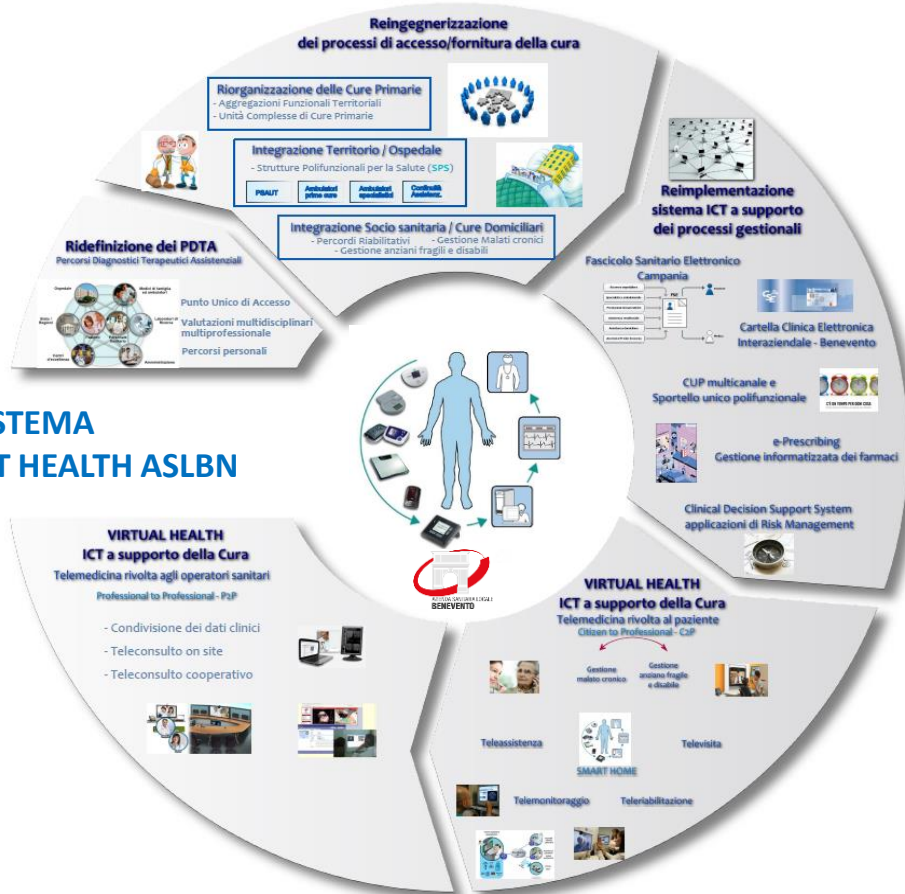
## Ecosistema Soluzioni Innovative per supportare l'assistenza territoriale

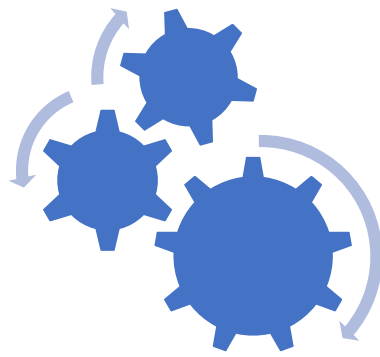
# Il nostro percorso di Evoluzione digitale ...

## .... verso un Ecosistema di SMART HEALTH

- **Riorganizzazione** della sanità territoriale.
- **Ridefinizione** dei rapporti tra Ospedale e Territorio e tra Sanità e Paziente (smart-home).
- **Reingegnerizzare i processi**, i percorsi e le modalità di accesso alla cura (porta unitaria di accesso), di deospedalizzazione (unità di valutazione integrata, assistenza domiciliare e socio-assistenza), di monitoraggio e di riabilitazione (forme di telemedicina).
- **Re-implementare dei sistemi ICT** a supporto del nuovo assetto organizzativo e strumento di clinical governance.
- **Implementazione e messa a sistema di Virtual Health, Mobile Health, Smart Health**: strumenti innovativi per la gestione e l'assistenza ai pazienti in maniera efficace ed efficiente (visite a distanza, tele monitoraggio e teleriabilitazione, smart-home, cloud computing).

### ECOSISTEMA SMART HEALTH ASLBN

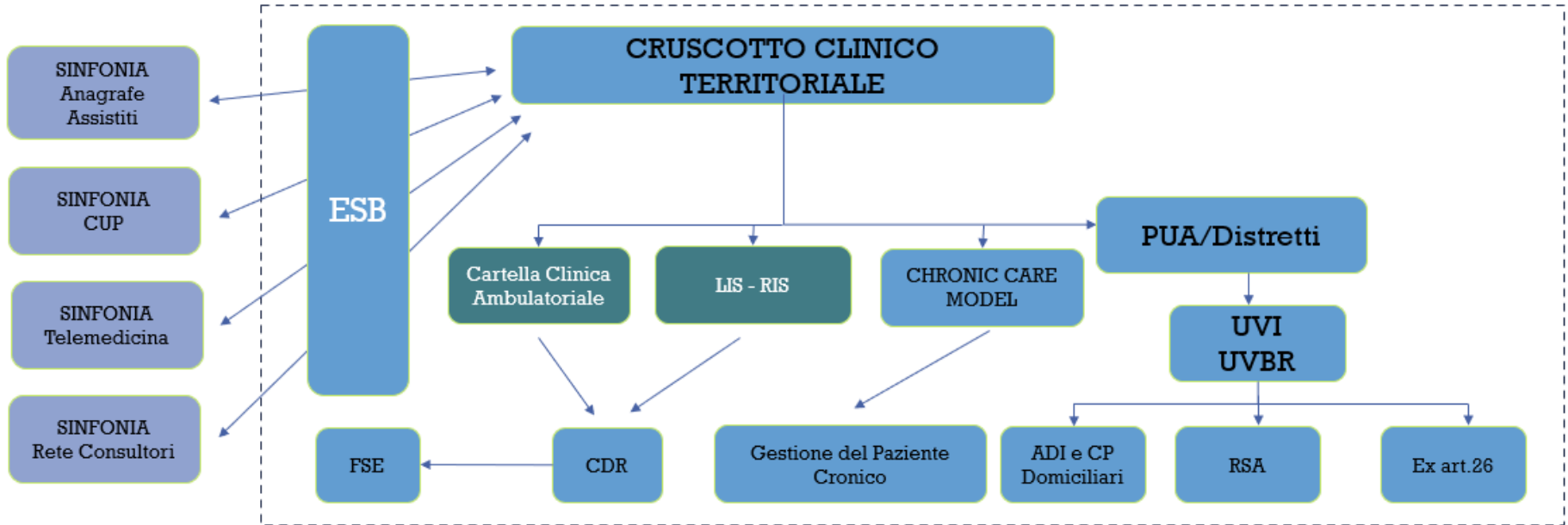


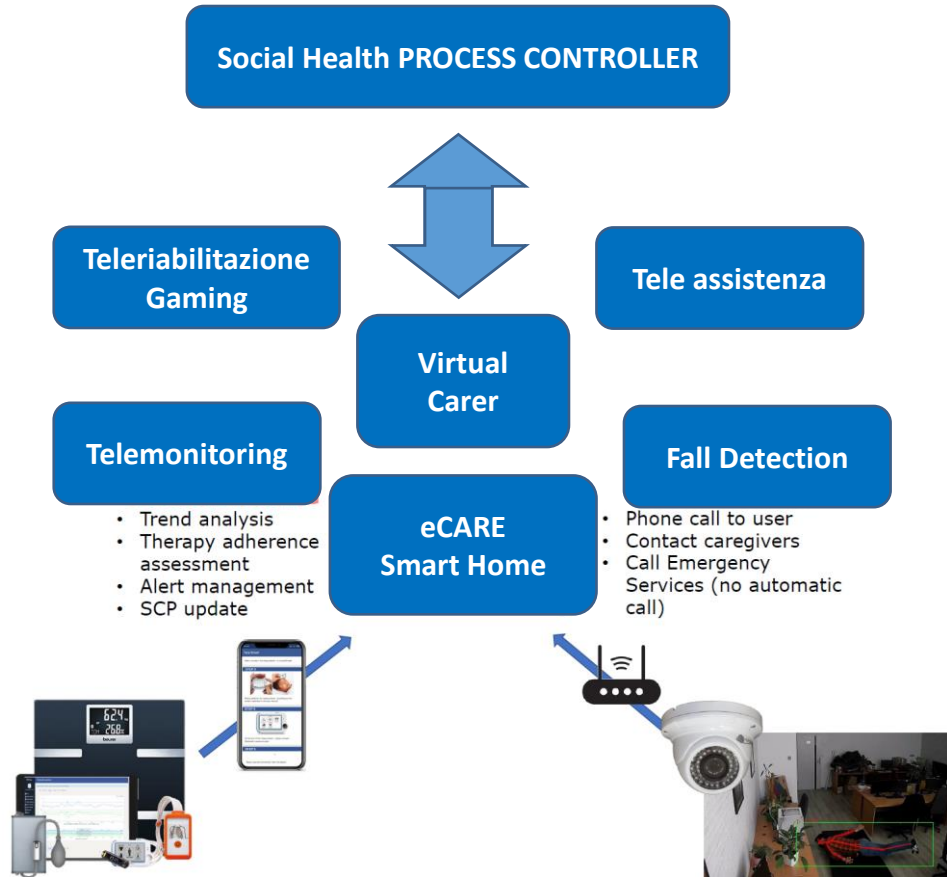
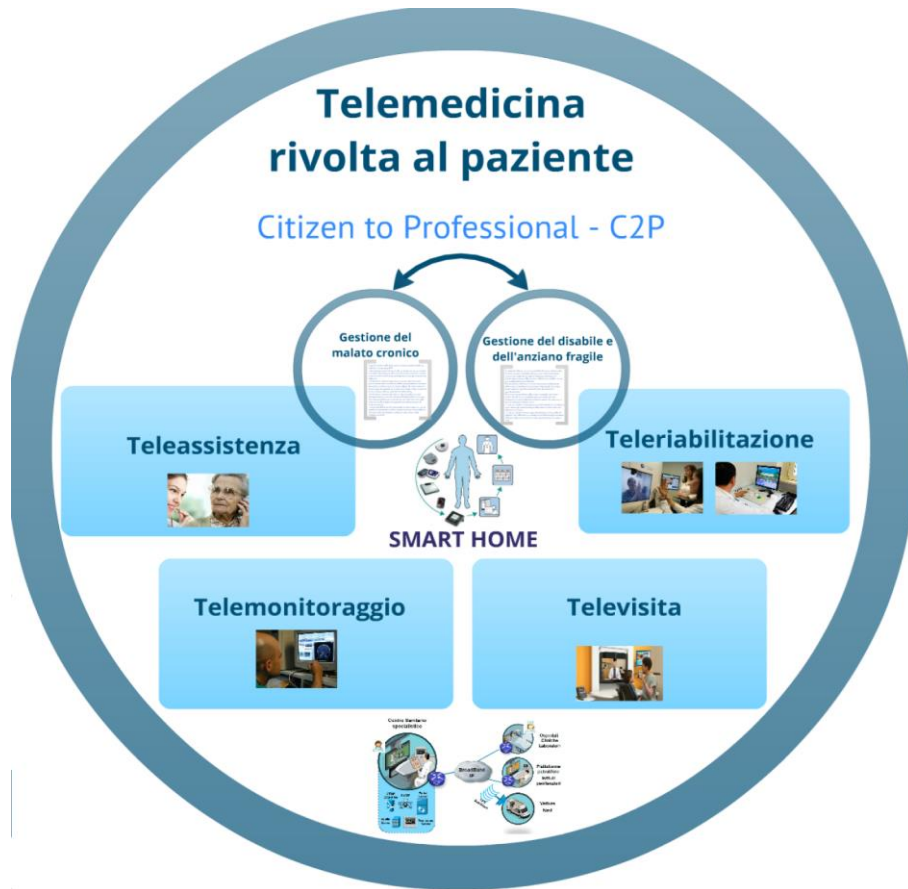


**Gruppo di lavoro:**

- Sonia Iasiello
- Angela Mancini
- Pasquale Lombardi
- Alberto Lombardi

**Progetto di Architettura funzionale  
Evoluzione sistemi ICT ASLBN**





# Progetti in corso 2024 in ambito assistenza territoriale

## PROGETTI EUROPEI – HORIZON 2020

**eCARE PCP** – digital solutions supporting continuum of care for frailty prevention in old adults



**iProcureSecurity PCP** – Innovative Triage Management System



## PROGETTI AZIENDALI

**SMART CARE ASLBN – Sistema integrato delle cure primarie e Cartella Clinica Territoriale** (porta unica accesso, Chronic Care Model, gestione ADI, Gestione Ospedale Comunità)



**Piccole Comunità in Salute** – partner finanziamento Fondazione con il Sud



**Progetto ALTO TAMMARO TITERNO** – partner finanziamento POR (Telemedicina, Infermiere di Comunità, Farmacie Territoriali)





- ✓ **Gestione integrata del paziente (cronico e non), attraverso l'alimentazione del Fascicolo Sanitario Elettronico**
- ✓ **Definizione/Realizzazione di una rete territoriale di servizi di assistenza e supporto all'utente (piccole case della salute)**
- ✓ **Sistema di gestione efficace ed efficiente del paziente mediante soluzioni digitali innovative (forme di televisita)**
- WORK IN PROGRESS** **Moduli organizzativi integrati, volti a soddisfare i bisogni di salute della persona: PUA (Porta Unica Accesso), UVI, UVBR.**