



«Fondazione IRCCS Ca' Granda Ospedale Maggiore Policlinico di Milano»



Fondazione IRCCS
Ca' Granda
Ospedale Maggiore
Policlinico

Sistema Socio Sanitario



Regione
Lombardia

«RIALLOCAZIONE DELLE PRESTAZIONI DIAGNOSTICHE ALLA LUCE DELLA NUOVA ORGANIZZAZIONE DEL NUOVO OSPEDALE: UN MODELLO DI ANALISI FINALIZZATO ALLA RIDEFINIZIONE DELLE TECNOLOGIE NECESSARIE»

Il Nuovo Policlinico

Edificio Sud

Dedicato alla Donna, alla Coppia,
al Neonato e al Bambino

Area Urgenza

PS Ostetrico- Ginecologico
Soccorso Violenza Sessuale
e Domestica
PS Pediatrico

Area Ginecologica

Area Maternità e Patologia della
Gravidanza
"Case del parto": mini
appartamenti che ricreano
l'ambiente familiare

Area del Neonato e del Bambino
Terapia Intensiva Pediatrica
Terapia Intensiva Neonatale
Chirurgia Fetale

Clinica Santa Caterina (libera
professione)
Disponibilità di suite dedicate

Area gioco per i bambini
ricoverati



Edificio Nord

Dedicato alle attività
Medico-Chirurgiche

Area Polispécialistica Medica
Per pazienti cronici e fragili
e con malattie rare (specialità
neurologiche, cardiovascolari,
internistiche, dermatologiche,
infettive)

Area Polispécialistica Chirurgica
Chirurgia Generale
Chirurgie Superspecialistiche con
particolare attenzione all'area dei
trapianti

Clinica Santa Caterina (libera
professione)
Disponibilità di suite dedicate

Corpo Centrale

21 Sale Operatorie

Area Parto

Area Maternità e Patologia della
Gravidanza
11 Sale parto di cui 3 attrezzate
anche per il parto in acqua

Diagnostica per Immagini
Radiologia
Neuroradiologia
Quartiere Angiografico
Cardiologia Interventistica

Giardino Terapeutico

Spazio dedicato ai pazienti
Percorsi di Riabilitazione e Terapia
(Ortoterapia, Yoga, Fitness)

Aperto al pubblico

Spazi protetti per bambini

Pet therapy



Il gruppo di lavoro

Fondazione IRCCS Ca' Granda Ospedale Maggiore Policlinico di Milano

Ing. Paolo Cassoli

Ing. Martina Calandra

Ing. Silvia Giusto

SC Ingegneria Clinica

Ing. Luigi Amerigo Messina

Dr.ssa Ludovica Caprini

Ing. Silvia Baroni

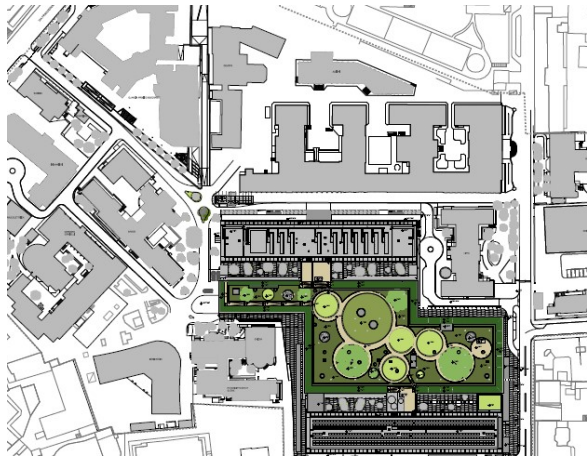
SC Gestione Operativa e Libera Professione

Con la collaborazione di Deloitte Consulting- Digital Care

Descrizione

E' in corso di realizzazione il Nuovo Policlinico, che prevede un assetto organizzativo profondamente modificato rispetto all'attuale: da un modello a padiglioni con attività distribuita per specialità clinica modello centralizzato con un edificio principale dedicato all'attività inpatient e padiglioni satelliti dedicati prevalentemente all'attività outpatient

Conseguentemente al nuovo assetto organizzativo si è posta la necessità di ridisegnare l'offerta di diagnostica per immagini per dimensionare numero e tipologie di apparecchiature diagnostiche TAC, RMN e angiografiche per l'intero Nuovo Ospedale.



Obiettivi e destinatari del lavoro

Si è sviluppato un modello multiparametrico alimentato dai seguenti dati :

- prestazioni eseguite per ciascuna macchina nell'ultimo triennio
- redistribuzione per sito di erogazione in funzione dei nuovi flussi dei pazienti
- proiezione futura del trend di crescita della domanda già in atto
- tempi di attesa per esterni per prestazione e per classe di priorità
- tempi di attesa delle prestazioni per interni
- determinanti di incremento dettate da nuove tipologie di offerta
- Incremento indotto dalle nuove prestazioni implementabili con le nuove tecnologie

	Interni	Esterni	PS	Attività Diurne
Gran. RMN	88	239	-	5
NR RMN	137	386	7	7
NR RMN 3T	156	241	-	11
TOT.	381	866	7	23





	Interni	Esterni	PS	Attività Diurne
DM CT	121	281	35	40
NR TC	320	292	2	13
PS 2 TC	354	49	1.673	1
Sac. TC	129	592	-	16
TOT	924	1.214	1.710	70



Risultati

Rimappatura dell'offerta diagnostica proiettata nello scenario del Nuovo Ospedale

		Nuovo Building	Pad. Monteggia
RMN	N. Prestazione	222 (~ 11 al gg)	866 (~ 43 al gg)
	N. App. Diagnostiche	2 RMN 1,5T (P-1)	1 RMN 1,5T (P-2) 1 RMN 3T (P-2)
TC	N. Prestazione	 533 (~ 27 al gg)  26 (~ 1 al gg)	 1194 (~ 60 al gg)  20 (~ 1 al gg) 
	N. App. Diagnostiche	2 / 3 TC	2 TC
RX	N. Prestazione	1.485 (~ 74 al gg)	2.044 (~ 102 al gg)



Ing. Paolo Cassoli

paolo.cassoli@policlinico.mi.it

*Direttore SC Ingegneria Clinica Fondazione IRCCS Ca' Granda
Ospedale Maggiore Policlinico di Milano*